

# HabasitLINK®

## M2670 Flat Top Heavy Duty 1" MTW



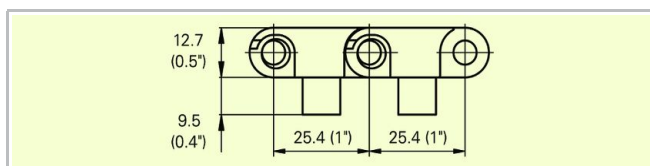
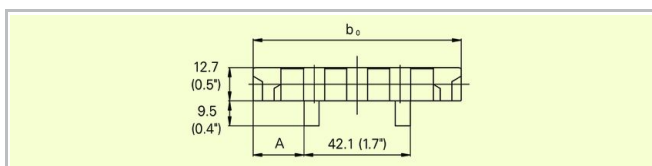
### Descripción

- Banda de transporte para cargas pesadas mold to width (MTW)
- Anchos en Sistema Imperial
- Espesor de 12,7 mm (0,5")
- Banda muy robusta y rígida
- 0% de área abierta
- Articulación cerrada
- Diámetro de la varilla: 6 mm (0,22")
- Sistema de retención de varilla Smart Fit
- Piñones sólidos y partidos de doble fila
- Dos versiones:
  - M2670Kxx (módulos sin lengüetas),
  - M2670Kxx-T20 (módulos con 2 lengüetas)



### Accesorios disponibles

- Perfiles de guía estándar (ver folleto de HabiPLAST®)



### Datos de la banda

	Ancho de banda nominal $b_0$		A		Material de la banda	Material de la varilla	Resistencia nom. a la tracción $F_N$ recorrido recto		Peso de la banda $m_b$	
	mm	Pulg.	mm	Pulg.			N	lbf	kg/m	lb/ft
M2670K03-T2	83	3.3	20.1	0.80	POM	PA	3200	720	1.16	0.78
M2670K03-T2	83	3.3	20.1	0.80	POM	PBT	2200	495	1.16	0.78
M2670K03-T2	83	3.3	20.1	0.80	PP	PA	1800	405	0.81	0.54
M2670K03-T2	83	3.3	20.1	0.80	PP	POM	1800	405	0.81	0.54
M2670K03-T2	83	3.3	20.1	0.80	PP	PP	1700	383	0.81	0.54
M2670K04-T2	114	4.5	36.0	1.40	POM	PA	4500	1013	1.62	1.09
M2670K04-T2	114	4.5	36.0	1.40	POM	PBT	3400	765	3.62	1.09
M2670K04-T2	114	4.5	36.0	1.40	PP	PA	2600	585	1.13	0.76
M2670K04-T2	114	4.5	36.0	1.40	PP	POM	2600	585	1.13	0.76
M2670K04-T2	114	4.5	36.0	1.40	PP	PP	2300	518	1.13	0.76
M2670K06-T2	152	6.0	55.1	2.20	POM	PA	6100	1372	2.21	1.49
M2670K06-T2	152	6.0	55.1	2.20	POM	PBT	4600	1035	2.21	1.49
M2670K06-T2	152	6.0	55.1	2.20	PP	PA	3800	855	1.54	1.03
M2670K06-T2	152	6.0	55.1	2.20	PP	POM	3800	855	1.54	1.03
M2670K06-T2	152	6.0	55.1	2.20	PP	PP	3200	720	1.54	1.03
M2670K07-T2	191	7.5	74.1	2.90	POM	PA	8000	1800	2.67	1.79
M2670K07-T2	191	7.5	74.1	2.90	POM	PBT	5700	1283	2.67	1.79
M2670K07-T2	191	7.5	74.1	2.90	PP	PA	5000	1125	1.86	1.25
M2670K07-T2	191	7.5	74.1	2.90	PP	POM	5000	1125	1.86	1.25
M2670K07-T2	191	7.5	74.1	2.90	PP	PP	4800	1080	1.86	1.25

Los pesos de las bandas se indican para bandas con lengüetas, el peso de bandas sin lengüetas es aproximadamente 0.05 kg/m (0.03 lb/ft) más bajo.

Los anchos reales de la banda son, en la mayoría de los casos, entre 0.1% y 0.3% menores.

# HabasisLINK®

## M2670 Flat Top Heavy Duty 1" MTW



Diámetro de rodillos de reenvío (mínimo)		Diámetro de rodillos de apoyo (mínimo)		Diámetro para ajuste por gravedad y rodillos para accionamiento central (min.)	
mm	Pulg.	mm	Pulg.	mm	Pulg.
50	2	50	2	100	4

### Rango de temperaturas

Material del módulo	Material de la varilla	Rango de temperaturas	
POM	PA	-40 °C to +90 °C	-40 °F to +195 °F
POM	PBT	-40 °C to +90 °C	-40 °F to +195 °F
PP	PA	+5 °C to +105 °C	+40 °F to +220 °F
PP	POM	+5 °C to +90 °C	+40 °F to +195 °F
PP	PP	+5 °C to +105 °C	+40 °F to +220 °F

**Para la selección del material**, consulte las propiedades detalladas y colores en las Directrices Técnicas HabasisLINK®.

**La resistencia nominal a la tracción** es válida para una temperatura de 23 °C (73 °F). La fuerza de tracción admisible depende de la temperatura de funcionamiento en las proximidades de los piñones motores. Dentro del rango de temperaturas admitido, la fuerza de tracción admisible puede variar entre el 100% y el 20% de la resistencia de tracción nominal. Para obtener información detallada sobre el cálculo correcto de la fuerza de tracción efectiva, consulte la Guía de cálculo de las Directrices Técnicas HabasisLINK®.

### Exención de responsabilidad

#### Exención de responsabilidad emergente de las aplicaciones que constan en las fichas de datos de productos y otra documentación de ventas

Habasis realiza esta exención de responsabilidad en nombre propio y en el de sus compañías afiliadas, directores, empleados, agentes y contratistas (en adelante denominados en su conjunto "HABASIT") con respecto a los productos mencionados en el presente (los "Productos"). **¡DEBEN LEERSE ATENTAMENTE LAS ADVERTENCIAS DE SEGURIDAD Y SEGUIRSE ESTRICTAMENTE LAS PRECAUCIONES DE SEGURIDAD RECOMENDADAS!** Consulten las advertencias de seguridad en el presente documento, en el catálogo de Habasis así como en los manuales de instalación y operación. Todas las indicaciones e información sobre la aplicación, el modo de empleo y el rendimiento de los Productos constituyen recomendaciones que se ofrecen con debida diligencia y atención, pero no se efectúan declaraciones o garantía de índole alguna en cuanto a su integridad, precisión o adecuación a un fin determinado. Los datos proporcionados en el presente se basan en la aplicación de laboratorio con equipos de prueba de pequeña escala, en condiciones estándar, y no necesariamente coinciden con el rendimiento del producto en el ámbito de aplicación industrial. Los nuevos conocimientos y la experiencia adquiridos pueden dar lugar a reevaluaciones y a modificaciones a corto plazo y sin previo aviso.

SALVO COMO LO GARANTICE EXPLÍCITAMENTE HABASIT, CUYAS GARANTÍAS SON EXCLUSIVAS Y REEMPLAZAN A TODA OTRA GARANTÍA, EXPRESA O IMPLÍCITA, LOS PRODUCTOS SE SUMINISTRAN "EN EL ESTADO EN QUE SE ENCUENTRAN". HABASIT NO REALIZA DECLARACIÓN DE GARANTÍA ALGUNA, DE NATURALEZA EXPRESA O IMPLÍCITA, INCLUSIVE, ENTRE OTRAS, GARANTÍAS IMPLÍCITAS DE COMERCIABILIDAD, ADECUACIÓN A UN FIN DETERMINADO, NO VIOLACIÓN DE DERECHOS O AQUELLAS QUE SURJAN DEL CURSO DE LAS NEGOCIACIONES ANTERIORES, DEL USO ACOSTUMBRADO O DE LA PRÁCTICA COMERCIAL, TODAS LAS CUALES SE EXCLUYEN POR EL PRESENTE EN LA MEDIDA PERMITIDA POR EL DERECHO APLICABLE. DADO QUE LAS CONDICIONES DEL MODO DE EMPLEO EN UNA APLICACIÓN INDUSTRIAL ESTÁN AJENAS AL CONTROL DE HABASIT, HABASIT NO ASUME RESPONSABILIDAD ALGUNA ACERCA DE LA ADECUACIÓN Y HABILIDAD DE PROCESO DE LOS PRODUCTOS, INCLUIDAS LAS INDICACIONES SOBRE RESULTADOS Y RENDIMIENTO DE PROCESOS."